

電柱にカラスの巣を見つけたら
 〈ほくでんネットワーク〉
 までご連絡ください



カラスの習性と巣の撤去について

春から初夏にかけてカラスの巣作りが盛んになり市街地では電柱にも巣を作ります。

巣の材料には、ハンガーや針金などの金属が使われることもありこの金属が電線に触れると停電の原因となる場合があります。



【お問い合わせ先】

北海道電力ネットワーク株式会社千歳ネットワークセンター

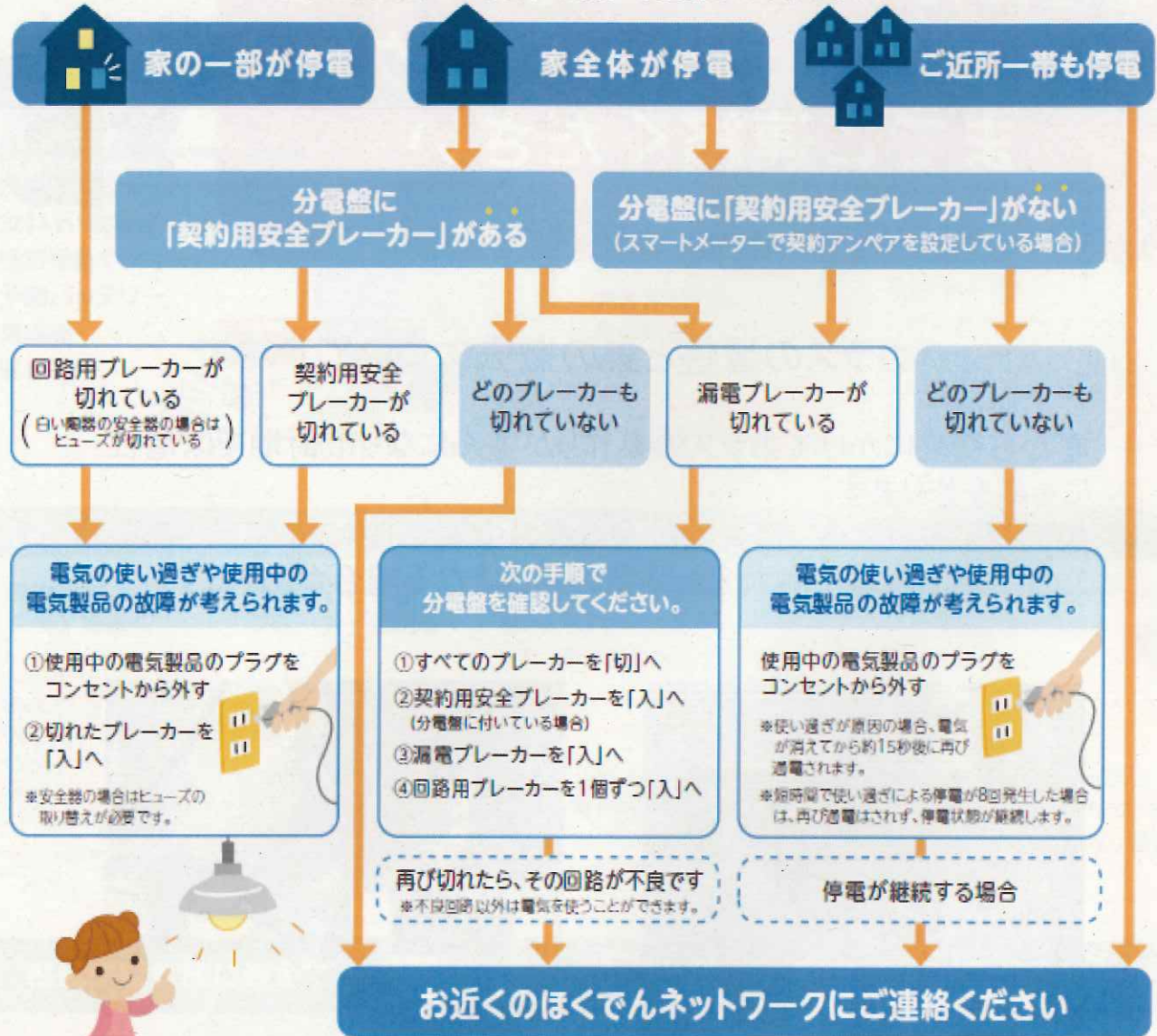
0120-06-0348(音声ガイダンスにより「2」を押してください)

【営業日・営業時間帯】月曜日～金曜日の午前9時～午後5時※休業日:「土曜」「日曜」「祝日」「12月29日～1月3日」「5月1日」

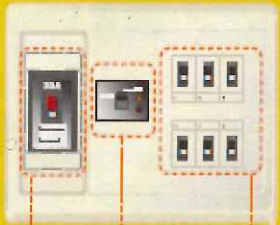
停電したときは



まずは落ち着いて、以下の流れで確認してみましょう。



家庭用分電盤 (イメージ)



- 漏電ブレーカー
- 回路用ブレーカー
- 契約用安全ブレーカー

※スマートメーターで契約アンペアを設定している場合は、契約用安全ブレーカーはありません。

よくブレーカーが切れるのだけど、どうして?

同時にたくさんの電気製品を使っていませんか?

例えば... 20A(アンペア)契約の場合は、同時に2,000Wまで使えます。

ホットプレート (1,300W) 炊飯器 (1,300W) ドライヤー (1,200W) = **3,800W**

同時に使うと

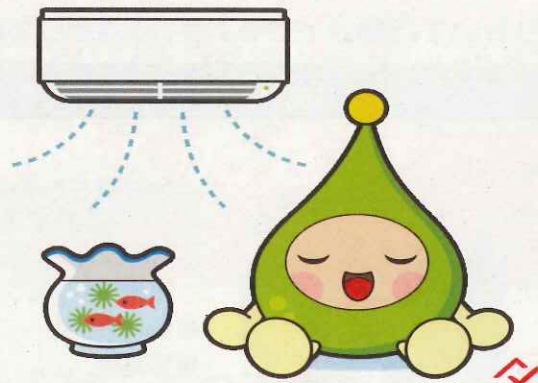
容量オーバーでブレーカーが切れます!

容量オーバーにならないようにするには?

電気製品を同時に使わないなどの工夫をしましょう。

それでもよくブレーカーが切れる場合は、ご契約アンペアの変更をおすすめします。

熱中症対策にはエアコンが最適です



室内が、高温多湿で無風の状態では熱中症を引き起こしやすい環境と言われています。高齢者における熱中症は、半数以上が自宅で発生しているため、エアコンや扇風機を使用して「室温28℃」以下「湿度50%～60%」を目安にすると効果的です。

熱中症対策に最も大切なことは、暑さを避けることと水分補給をすることです。



ペットも快適に過ごせます



冷風を直接体に当てずに冷房すると快適です

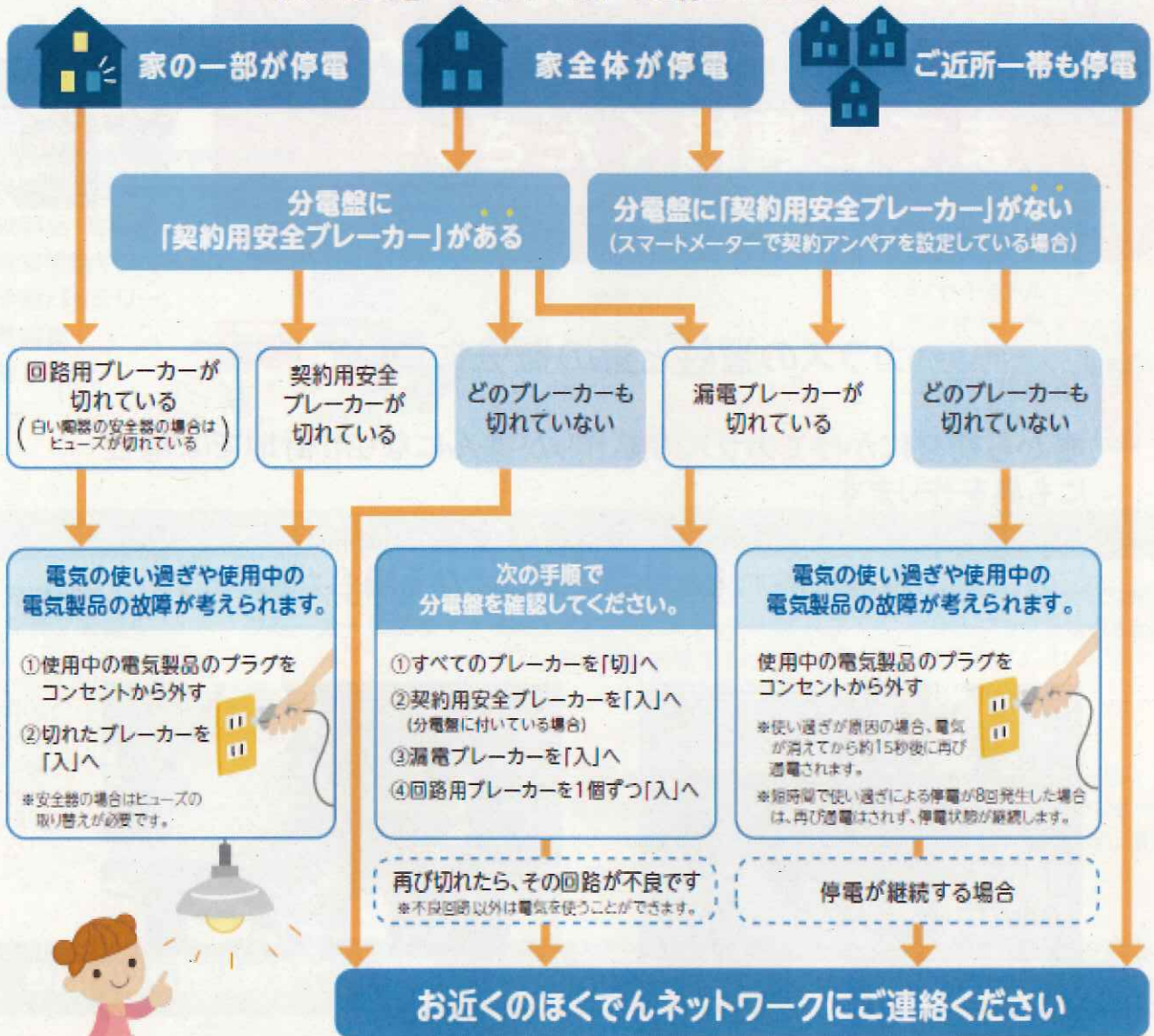


ご自宅の配線がエアコン設置に対応しているか無料診断承ります。

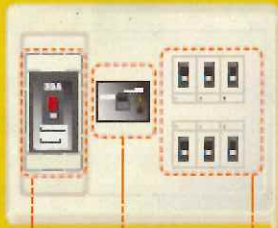
停電したときは



まずは落ち着いて、以下の流れで確認してみましょう。



家庭用分電盤 (イメージ)



漏電ブレーカー

回路用ブレーカー

契約用安全ブレーカー

※スマートメーターで契約アンペアを設定している場合は、契約用安全ブレーカーはありません。

よくブレーカーが切れるのだけど、どうして?

同時にたくさんの電気製品を使っていますか?

例えば... 20A(アンペア)契約の場合は、同時に2,000Wまで使えます。

3,800W



同時に使うと

容量オーバーでブレーカーが切れます!

容量オーバーにならないようにするには?

電気製品を同時に使わないなどの工夫をしましょう。

それでもよくブレーカーが切れる場合は、ご契約アンペアの変更をおすすめします。