

新富北町内会便り 55号



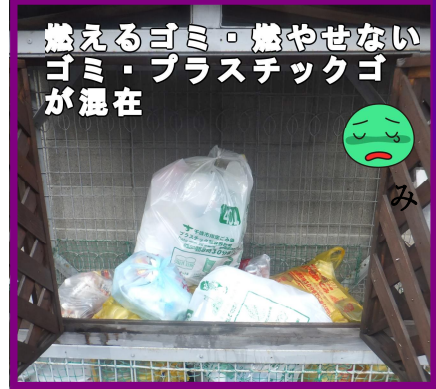
29.10.16
町内会
総務

ゴミ問題は、どこの町でもトラブルの元になっていきます。指定された収集日に外出してはいけません。指定された収集日以外のもので出している等々。結局、ゴミ以外のものを汚れて残ったまま、夏場などは臭いが発生したりして不快感が募ります。景観にも悪影響を与えています。あまり酷いと、付近の人に迷惑を求められることも。ゴミステーションの場所の確保が難しくなると大変ですね。お互いに綺麗に清潔に利用しましょう。

ゴミステーション及び資源回収特集

◎ゴミステーションの整備について

9月27日(土) 午前中に町内会に設置してあるゴミステーション22個に防腐剤を塗布しました。皆さんの使用しているゴミステーションは、米軍再編交付金の補助金を利用して、数年前に町の景観及びガラス等の被害を考慮して木製を設置しました。おかげでそれまで苦慮していたガラスなどの動植物による生ゴミなどの散乱などは無くなるとともに人に優しい街並



約10kgの新聞紙
個人で売払う場合
20円～30円



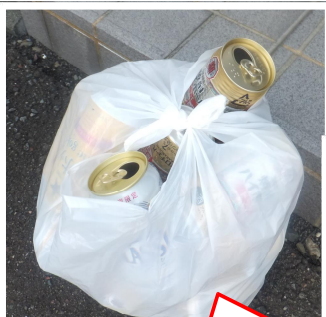
町内会で
売り払う場合
3～4倍にな
ります

みとなりました。今後この良い状態を続けていく事になります。が、ものには耐用年数があります。ゴミステーションもそろそろその時期が来ています。1個のゴミステーションの単価は大小もありますが数万円もします。全部更新すると百万円以上の費用が発生します。この費用の捻出にはこれから町の町内会の運営にも影響を与えることが懸念されます。そこで今町内会で力を入れているのは集団資源回収による収入です。先回の「便り」でもお伝えしましたが、新聞紙は個人で売り払う場合の3～4倍の値段で売ることができ、(奨励金含む)。

資源回収庫
の缶収集袋へ



缶のみを
袋にいれて
ゴミステーションへ



アルミ缶の廃棄は火曜日ですが、各ゴミステーションにはペットボトルなどと混在して袋に入っているのを見かけます。もったいないですね。資源回収庫の回収袋に入れるか、アルミ缶だけを袋に入れてゴミステーションに廃棄すると後ほどボランティアが回収して業者に売り払います。



そして、アルミ缶も重要な資源物となります。

皆様のご協力を



会館横資源回収庫



4区タイヤ公園横資源回収庫



1区資源回収庫

資源回収庫は24時間開放しています。段ボール・新聞紙・雑誌・アルミ缶等の資源物をいつでも運び入れることができます。運び入れることができる場合は、環境保全部が総務まで一報下さい。